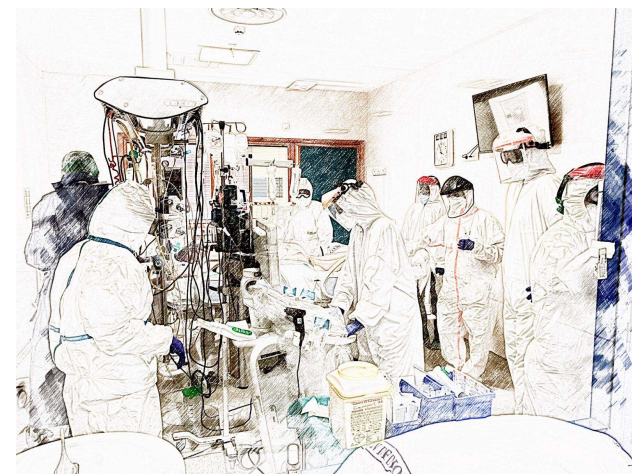


SEGUIMIENTO DE INGRESOS EN UCI DE PACIENTES CON COVID-19

SAMIUC (Sociedad Andaluza de Medicina Intensiva y Unidades
Coronarias)

INFORME Nº 30. 01-05-2021

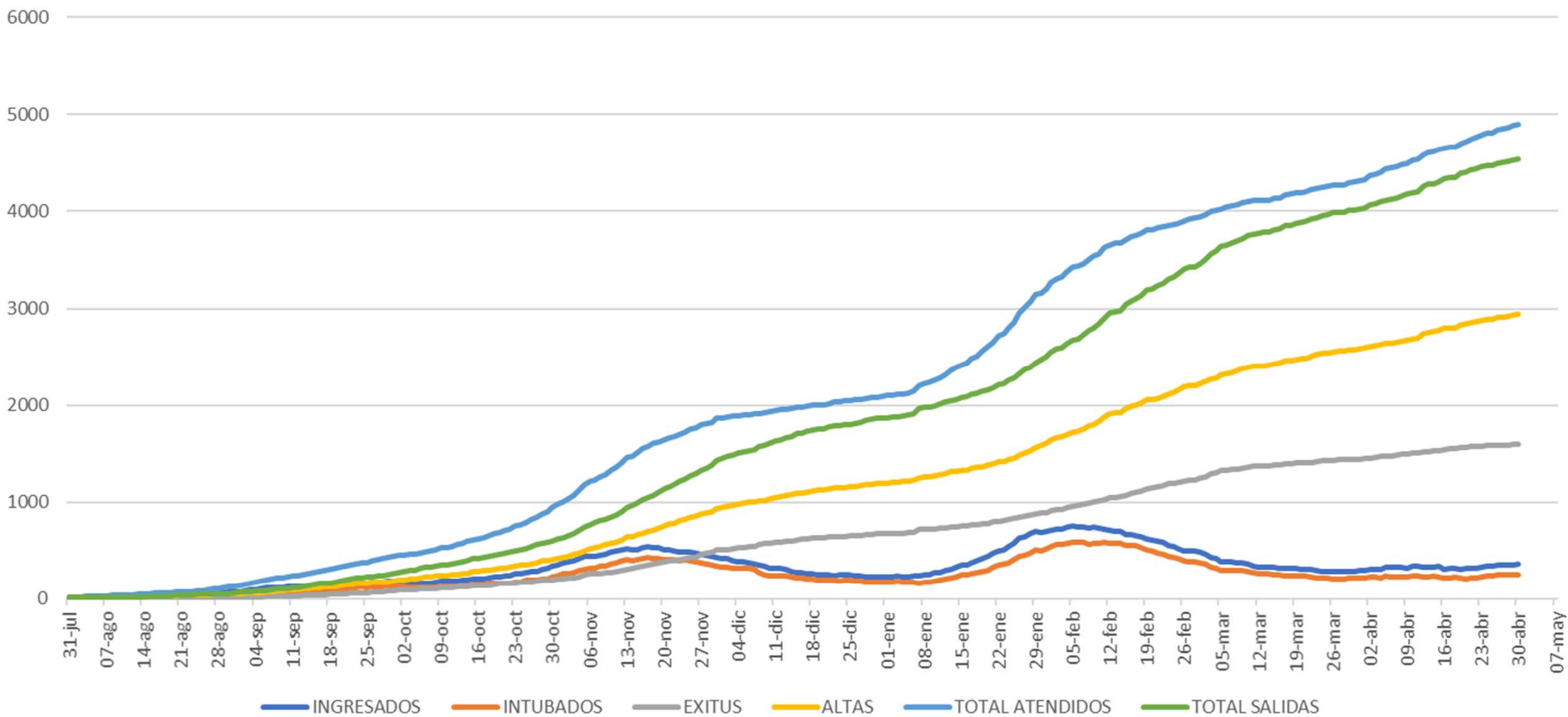


FUENTES

- Informe COVID-19 en Andalucía. Consejería de Salud y Familias. Junta de Andalucía.
- Instituto de Estadística y Cartografía. Junta de Andalucía
- Ministerio de Sanidad. Gobierno de España
- Registro COVID SAMIUC. Comprende 55 Unidades de Cuidados Intensivos de Hospitales Públicos y Privados de Andalucía, bajo la responsabilidad de Médicos Intensivistas.

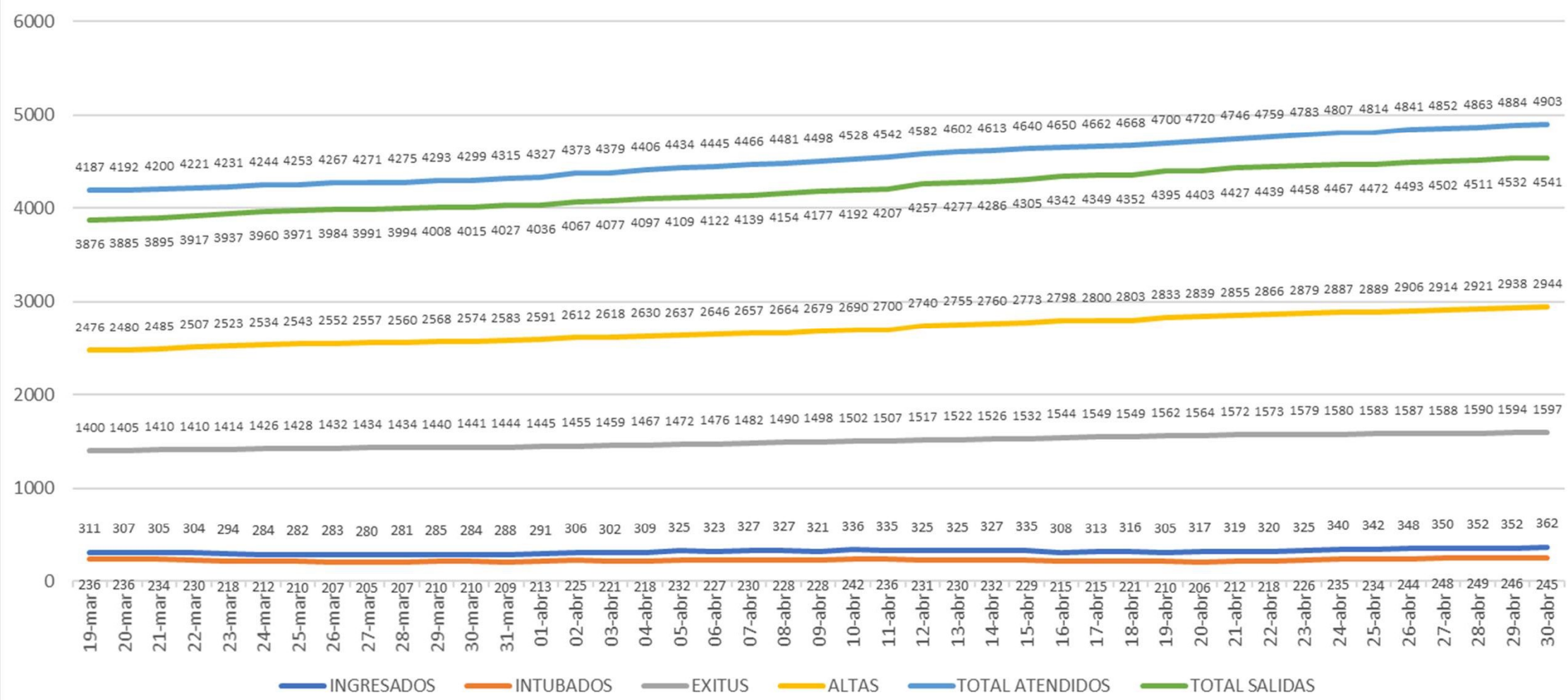
Edita: JLGG para SAMIUC.

PACIENTES COVID EN UCIs DE ANDALUCÍA. SAMIUC 2ª - 3ª - 4ª OLEADA



JLGG para SAMIUC, May-21

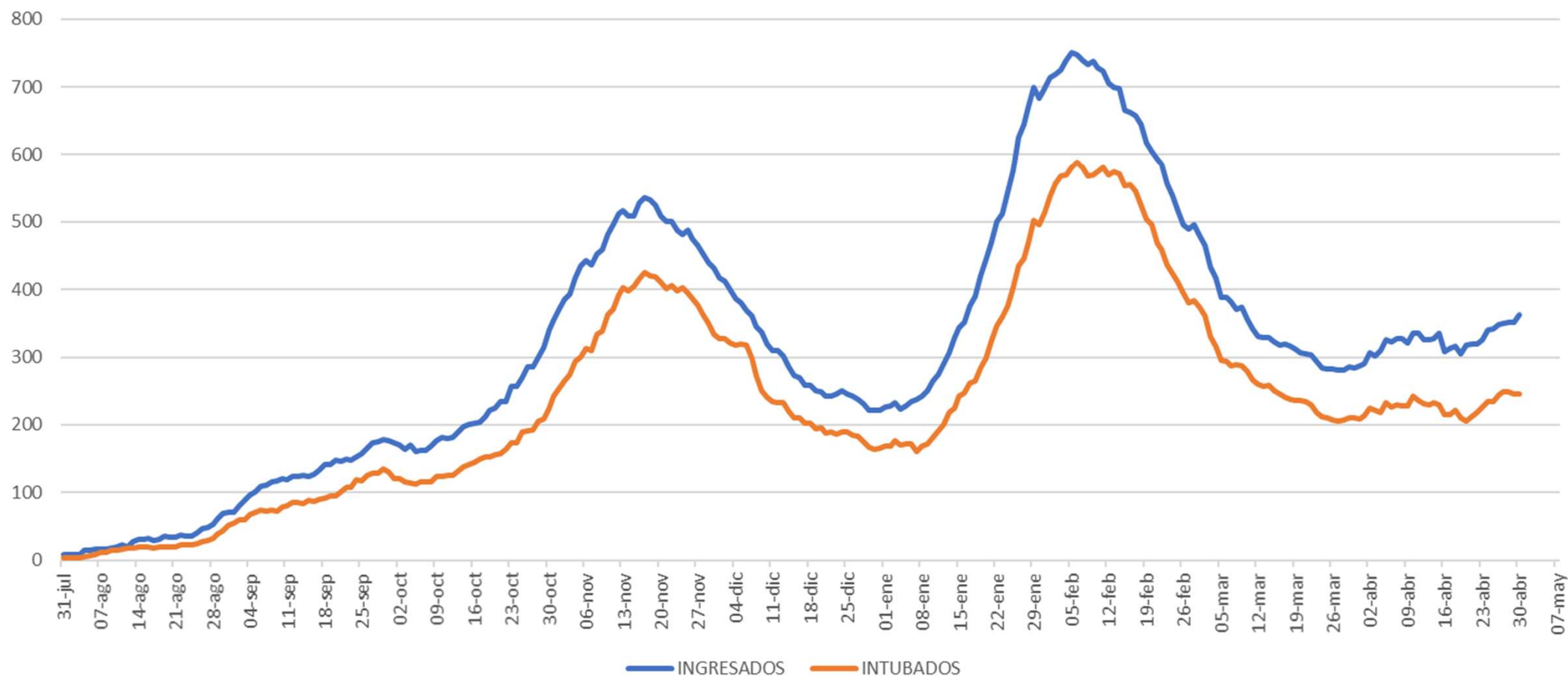
COVID SAMIUC 3ª - 4ª OLEADA 19-MAR -> 30-ABR



JLGG para SAMIUC, May-21

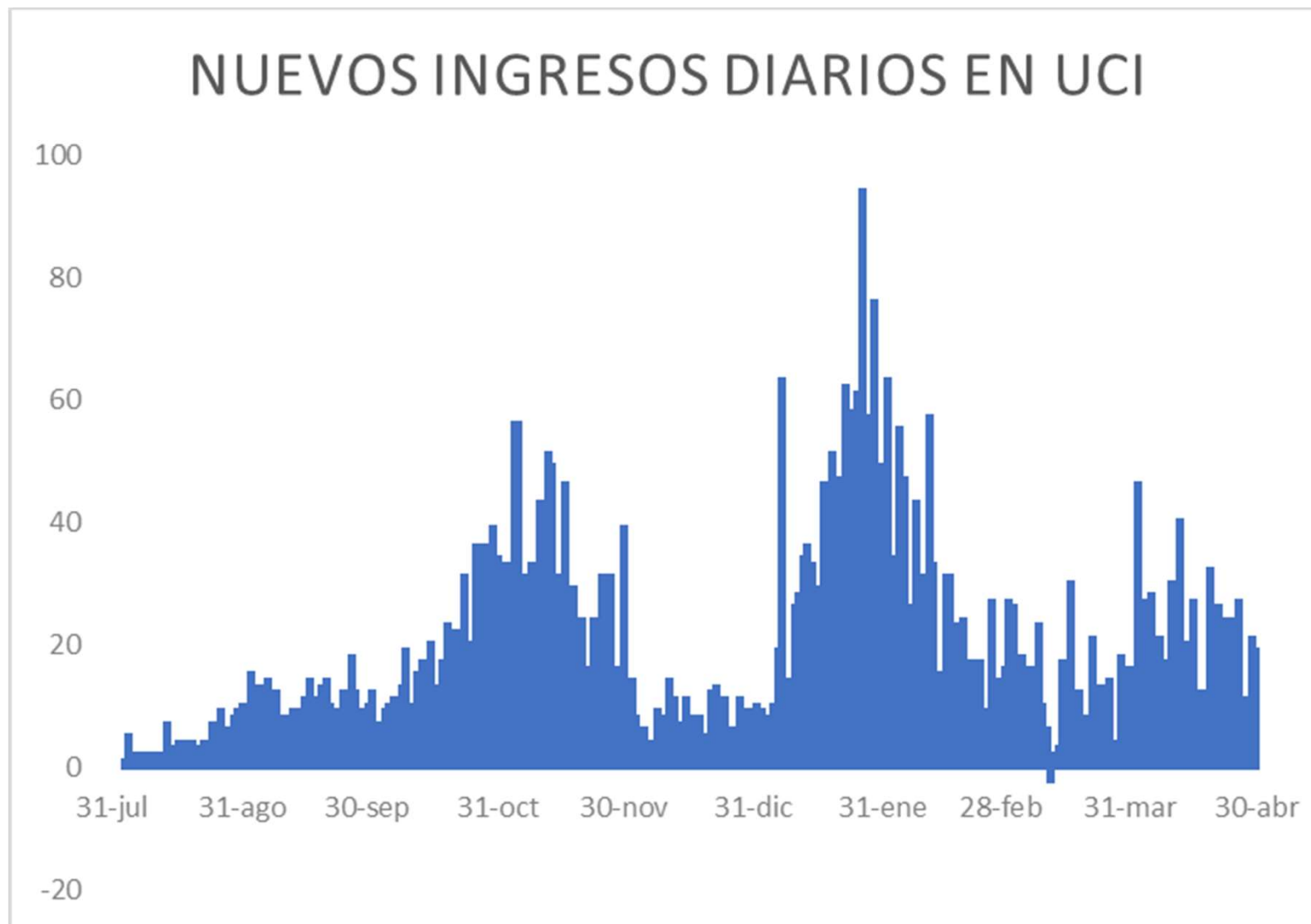


PACIENTES COVID EN UCIs DE ANDALUCÍA. SAMIUC 2ª - 3ª - 4ª OLEADA. INGRESADOS E INTUBADOS



La 4ª oleada del COVID-19 sigue generando incremento de la ocupación aunque con una pendiente aplanada.

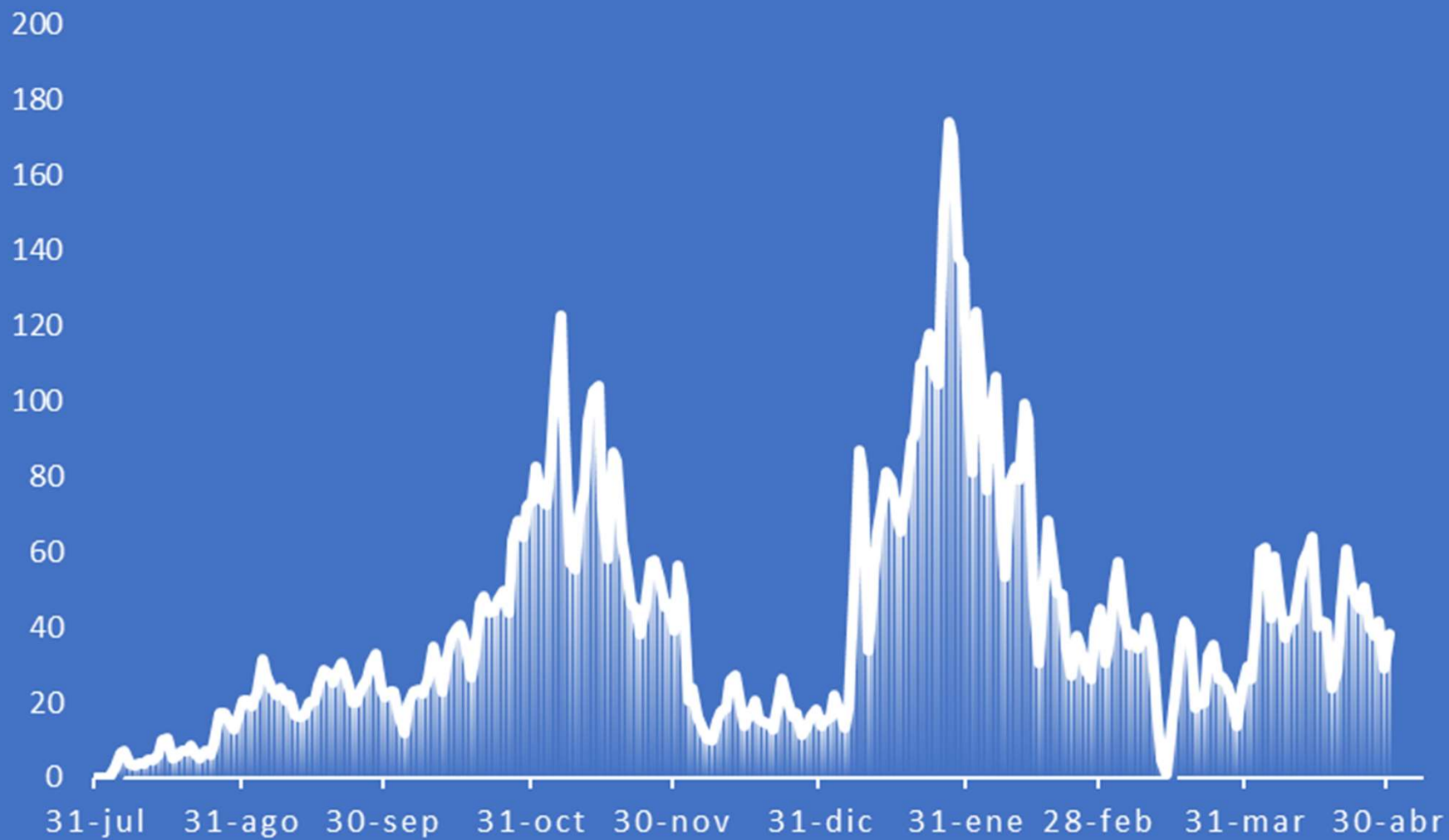
JLGG para SAMIUC, May-21



El ritmo de nuevos casos semanales se mantiene en meseta con cierta reducción en esta fase de la ^a oleada.

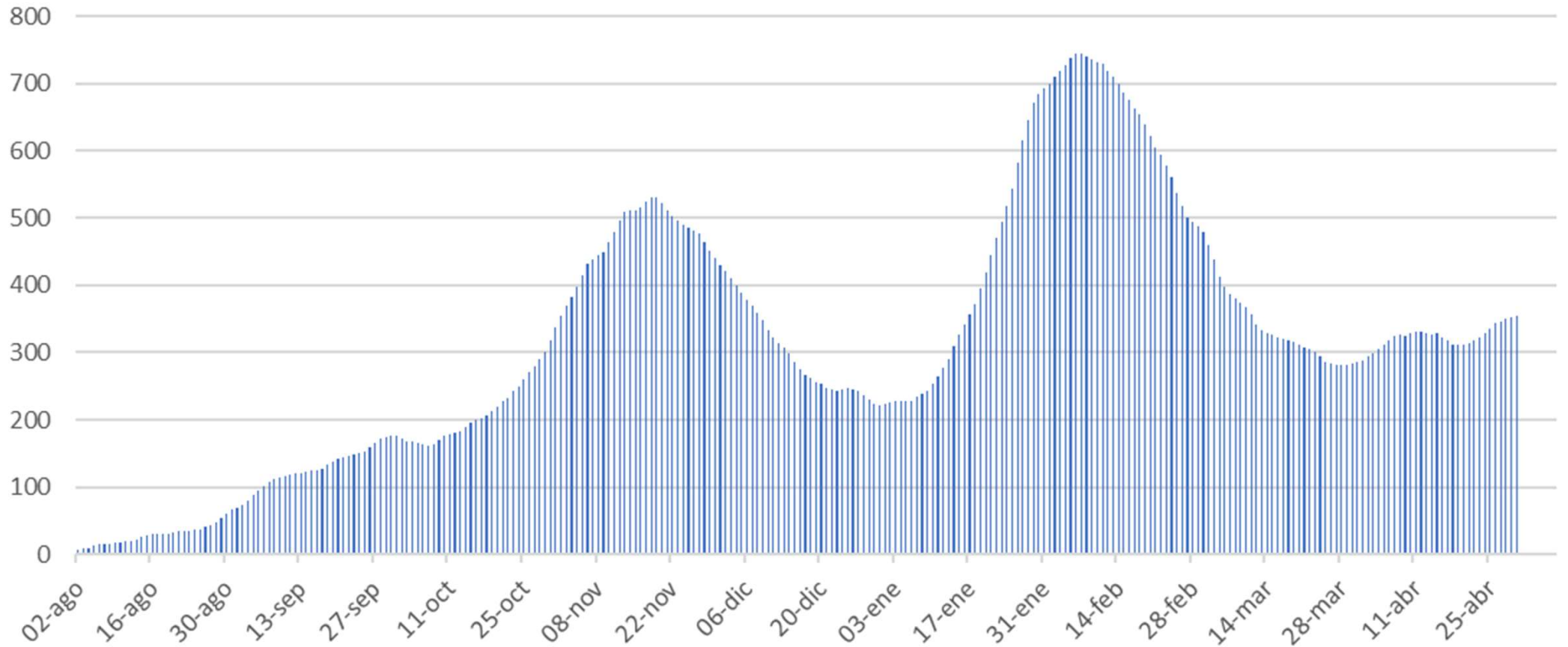
JLGG para SAMIUC, May-21

MEDIA MOVIL 3 DÍAS NUEVOS CASOS UCI



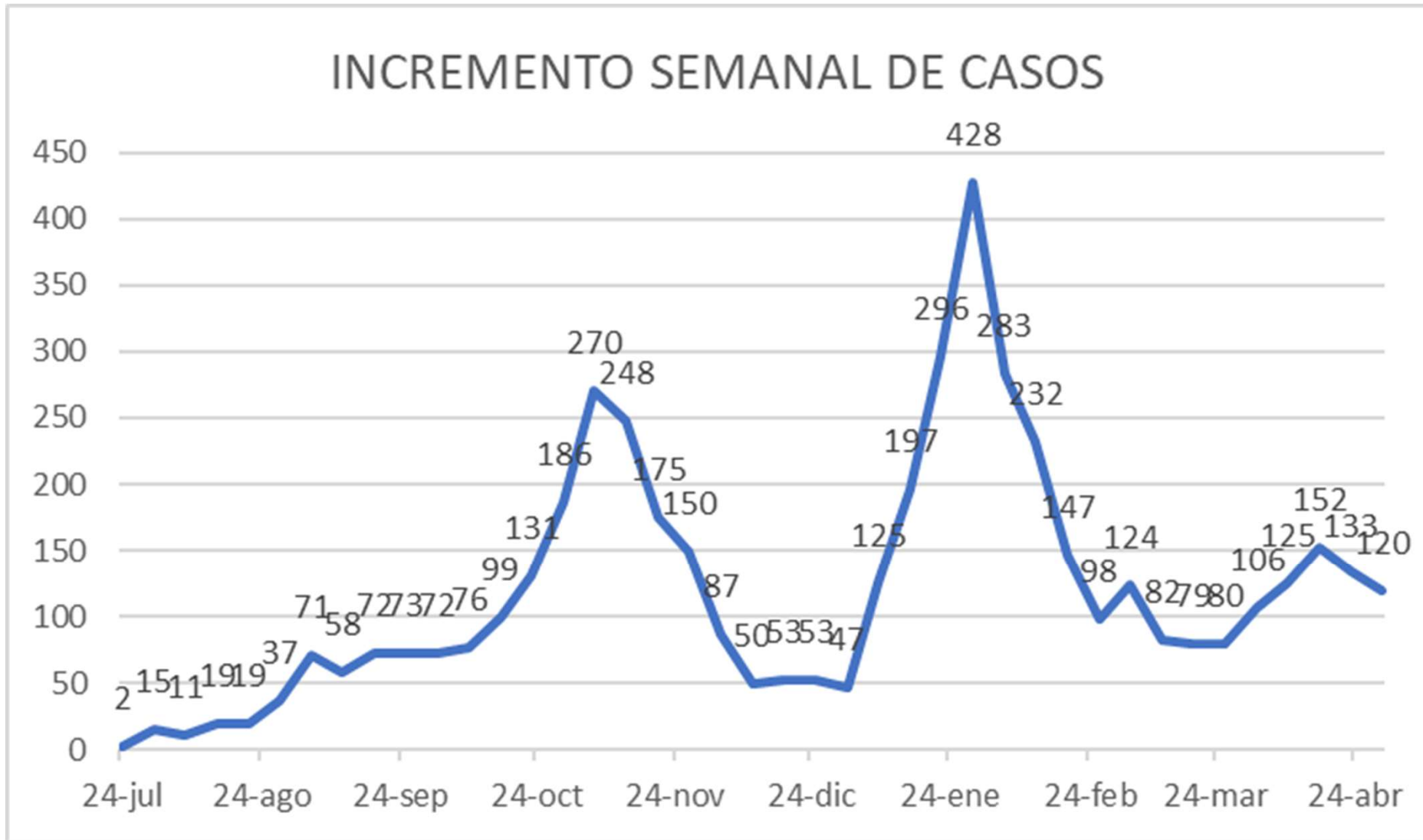
JLGG para SAMIUC, May-21

MEDIA MOVIL 3 DÍAS CASOS INGRESADOS



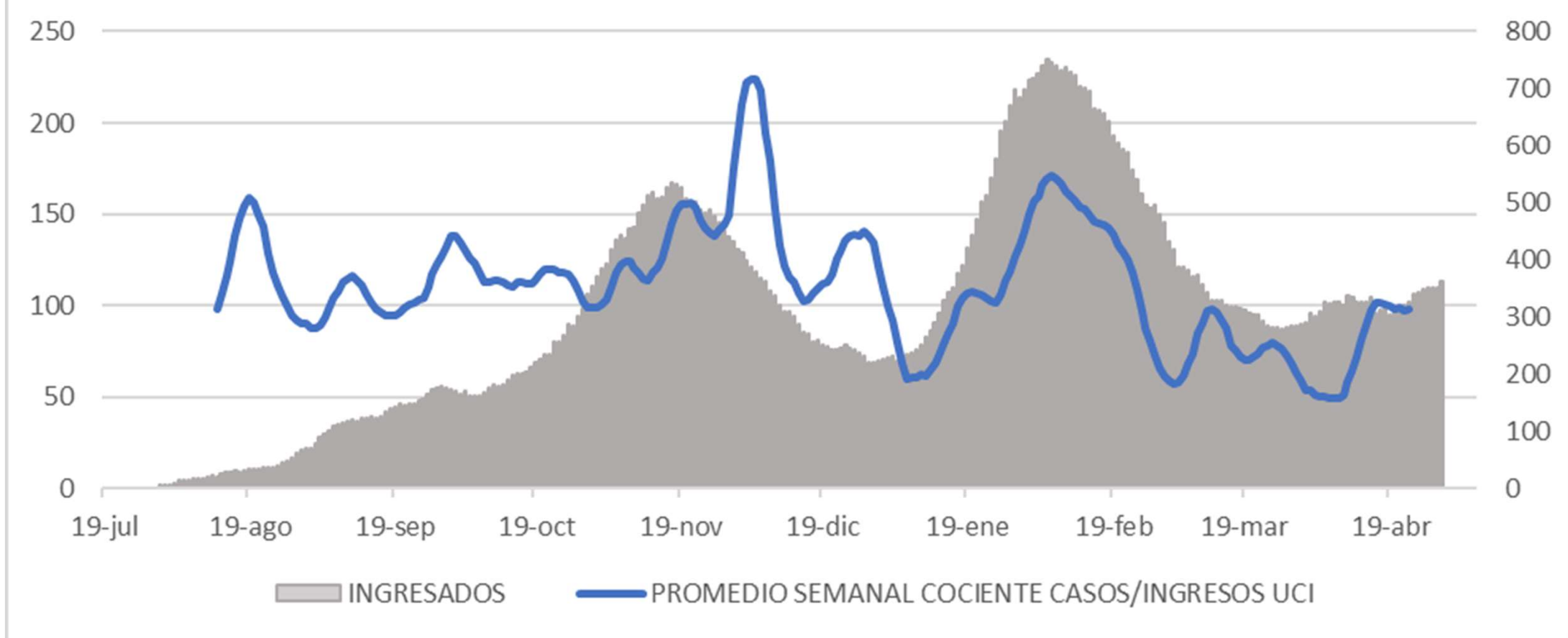
La ocupación de las UCI en esta 4ª oleada se mantiene estable en un nivel alto con oscilaciones.

INCREMENTO SEMANAL DE CASOS



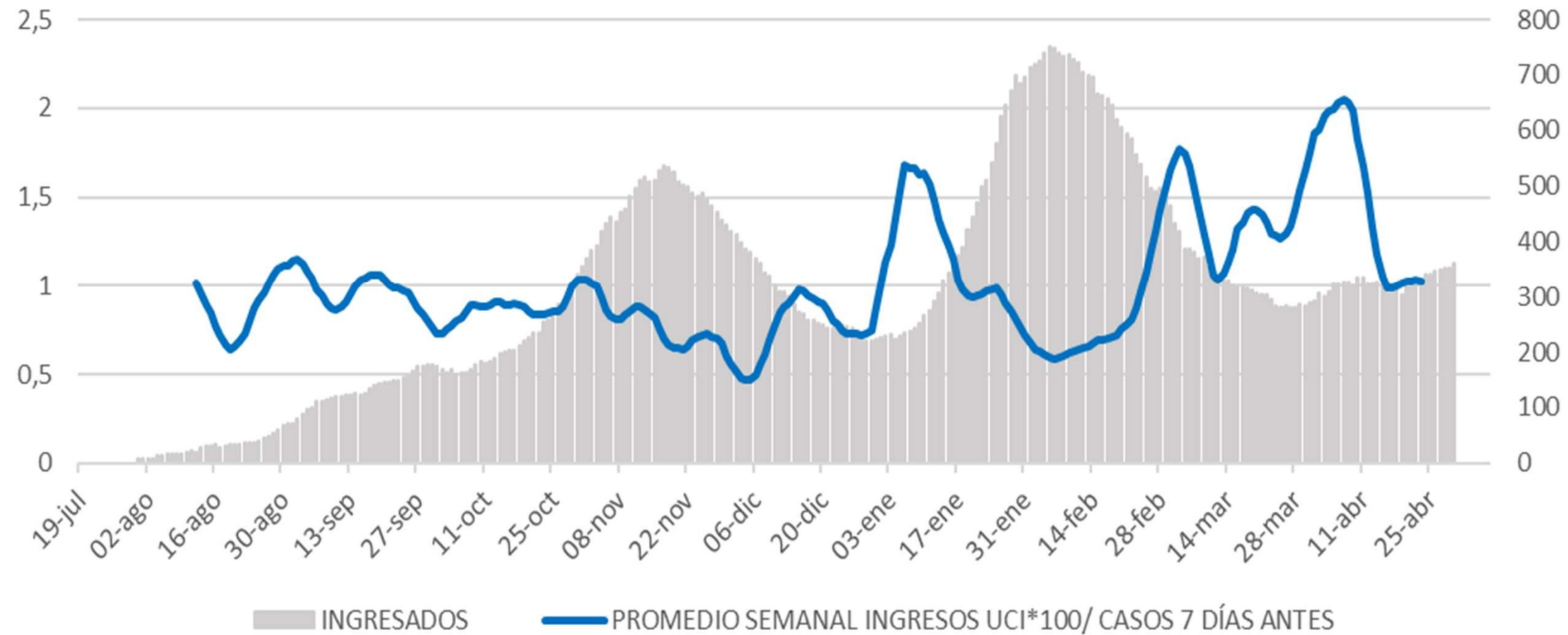
El incremento semanal de ingresos se reduce ligeramente de nuevo.

CASOS NECESARIOS PARA 1 INGRESO EN UCI



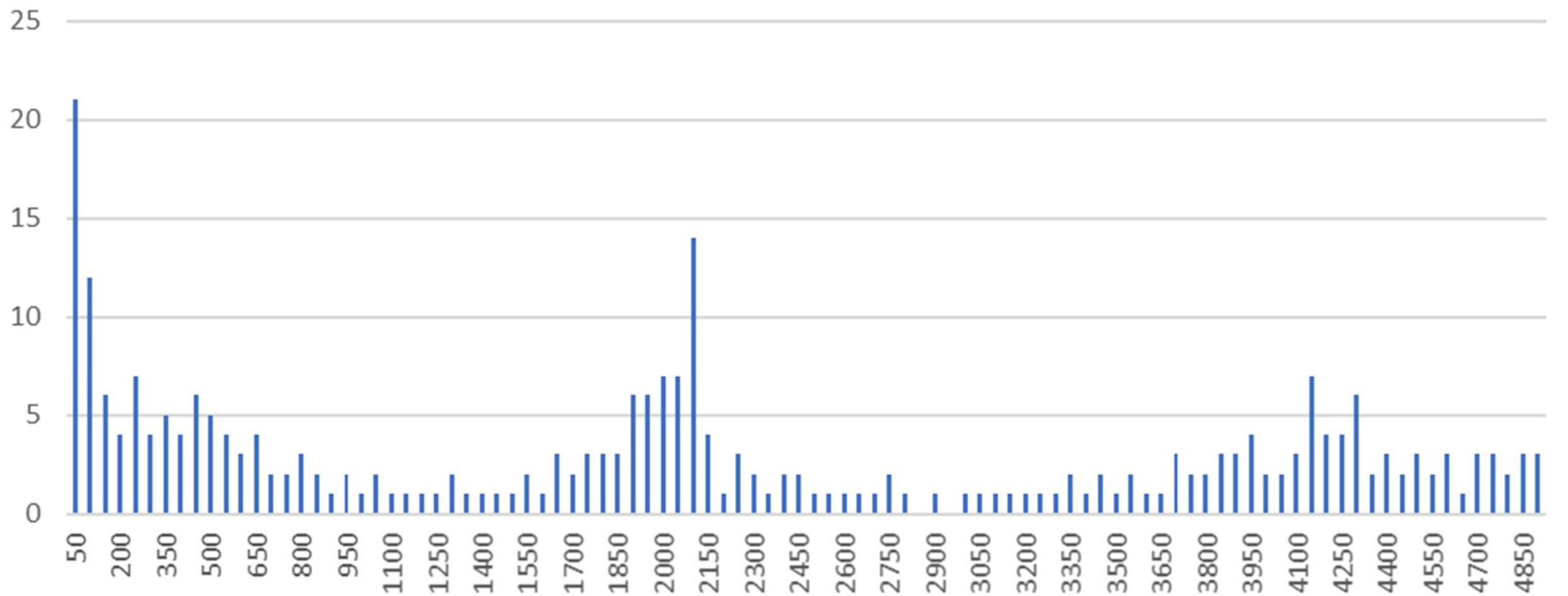
Se mantienen en 100 los casos necesarios para 1 ingreso en UCI.

PORCENTAJE DE CASOS DIAGNOSTICADOS QUE INGRESAN EN UCI



Se mantiene el porcentaje de pacientes que ingresan en UCI en torno al 1%.

DÍAS NECESARIOS PARA 50 INGRESOS EN UCI



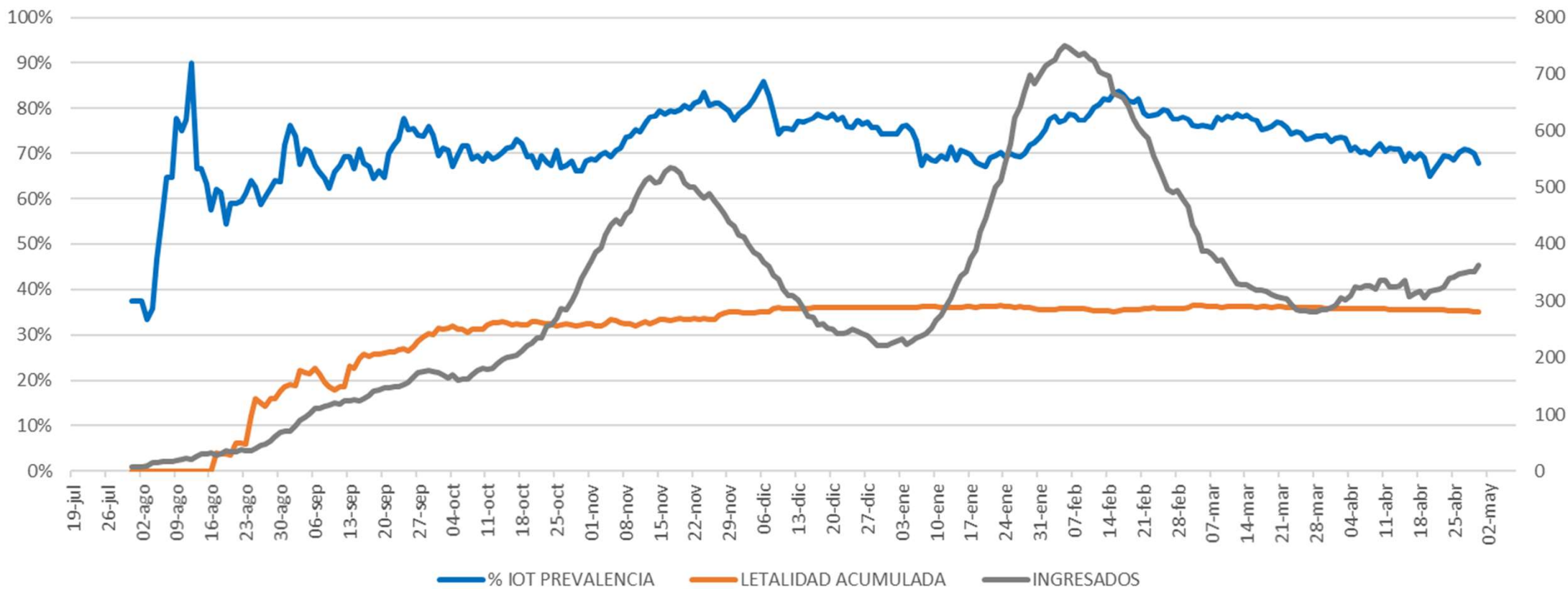
Se mantienen en torno a 3 los días necesarios para que haya 50 o más ingresos nuevos en UCI

MEDIA MOVIL 3 DÍAS DE NUEVOS INTUBADOS



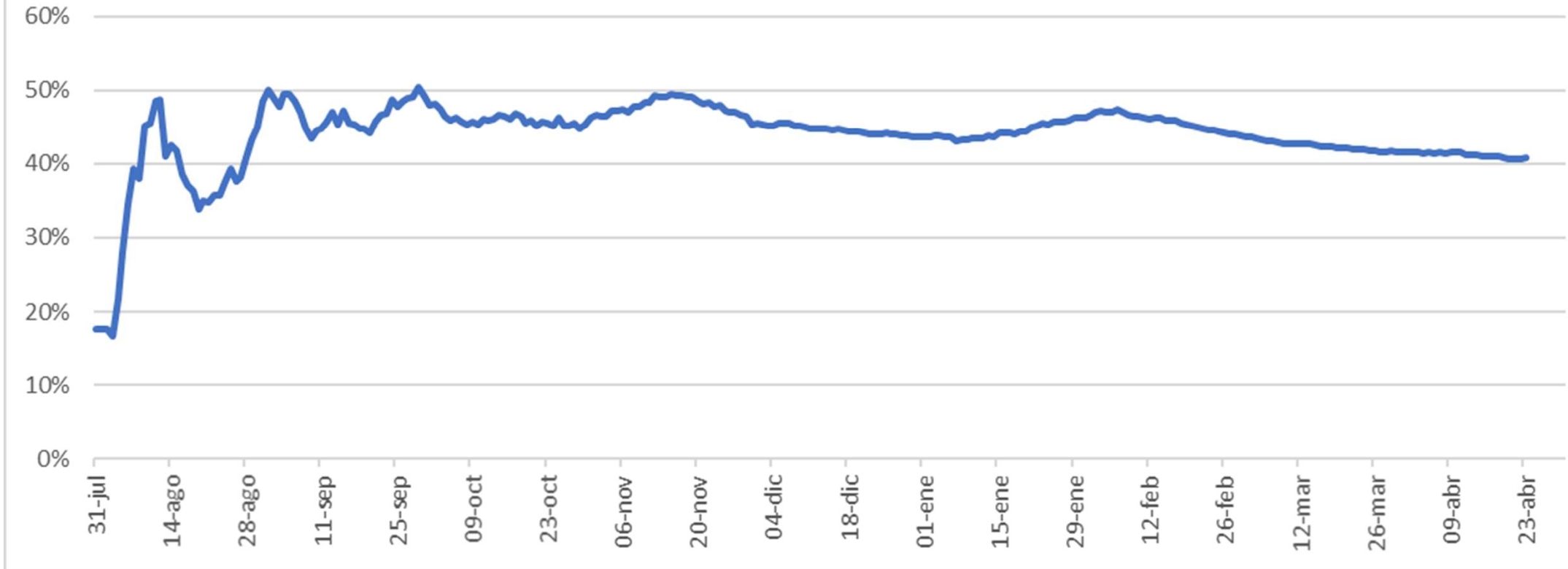
Nueva reducción de media móvil de nuevos intubados.

PREVALENCIA DE INTUBACIÓN Y LETALIDAD ACUMULADA EN PACIENTES COVID EN UCIs DE ANDALUCÍA. SAMIUC. 2º - 3ª OLEADA



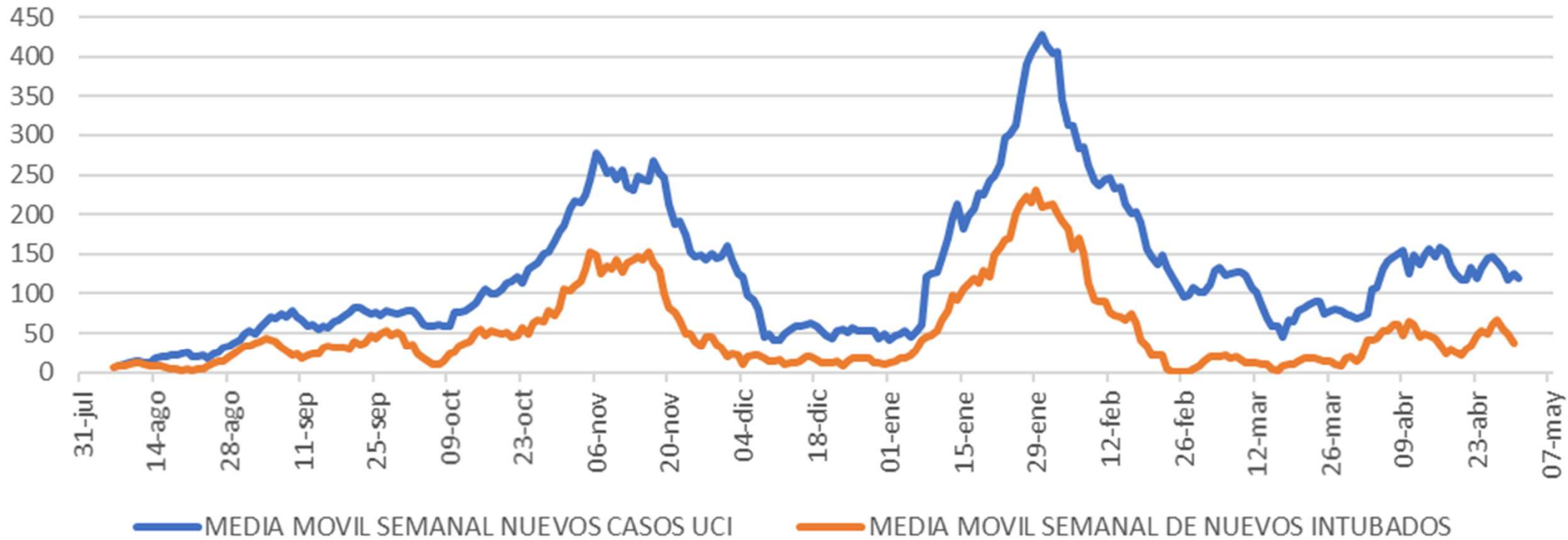
En la última semana se reduce la prevalencia de intubados al 68%. La letalidad global acumulada se mantiene reducida al 35%

% DE INCIDENCIA ACUMULADA DE PACIENTES INTUBADOS



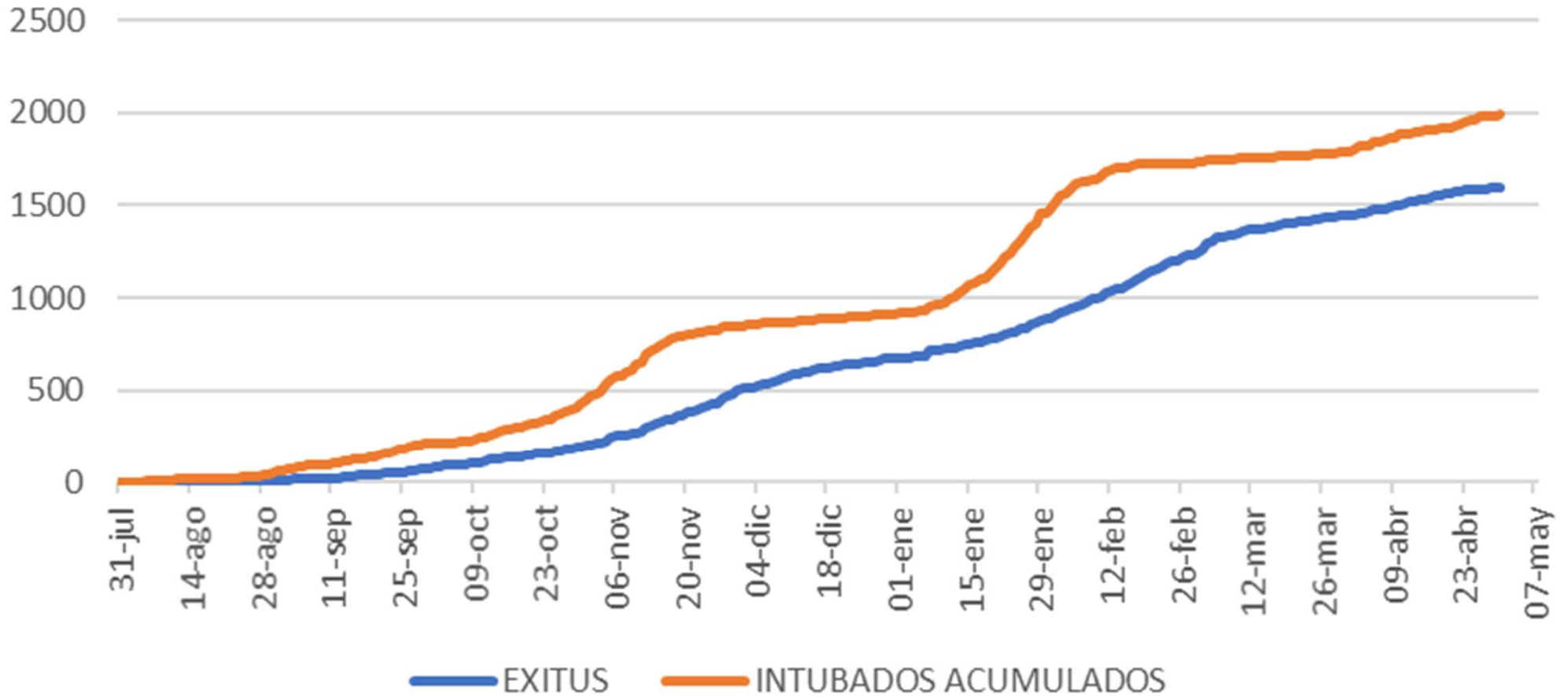
Incidencia acumulada de pacientes intubados se mantiene en el 41%

MEDIA MÓVIL SEMANAL DE NUEVOS CASOS Y NUEVOS INTUBADOS

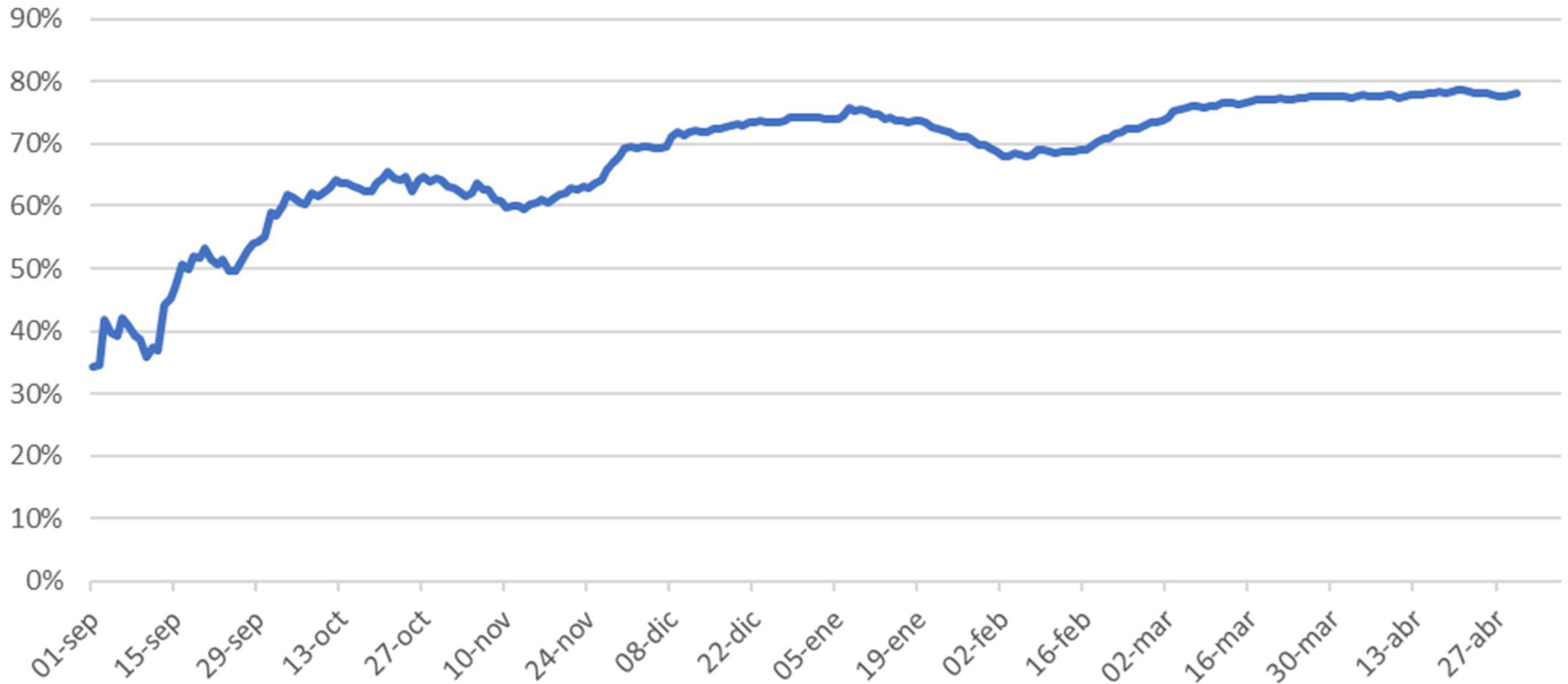


Parece incrementarse el número de casos nuevos no intubados

INTUBADOS ACUMULADOS Y EXITUS



ESTIMACIÓN DE LETALIDAD DE INTUBADOS



Mantenimiento de la estimación de letalidad de pacientes intubados: 78%

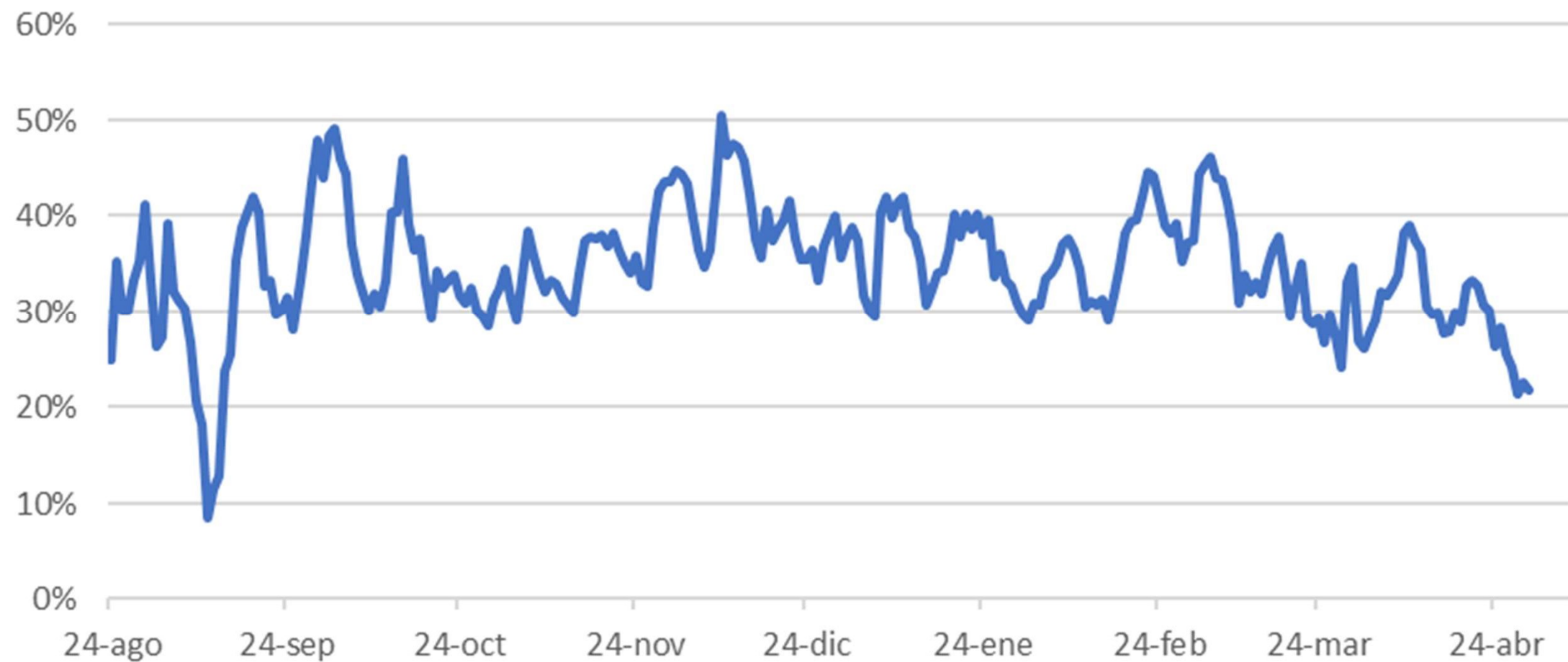
*Asumiendo 10% de fallecidos sin intubación registrada.

MEDIA MOVIL 7 DÍAS DE EXITUS

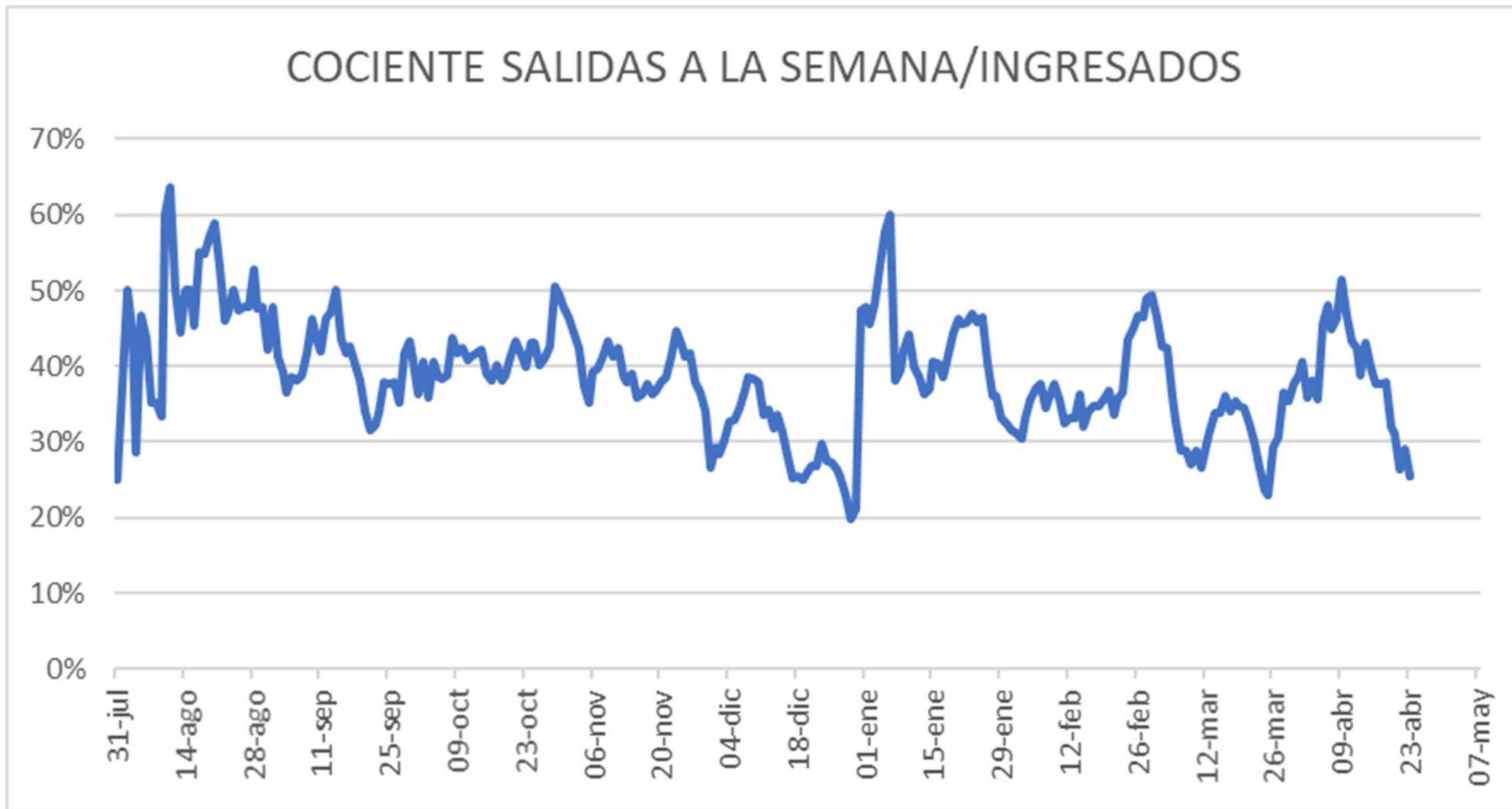


Se reduce de manera importante el número diario absoluto de fallecidos

LETALIDAD AL ALTA MEDIA MOVIL SEMANAL



JLGG para SAMIUC, May-21

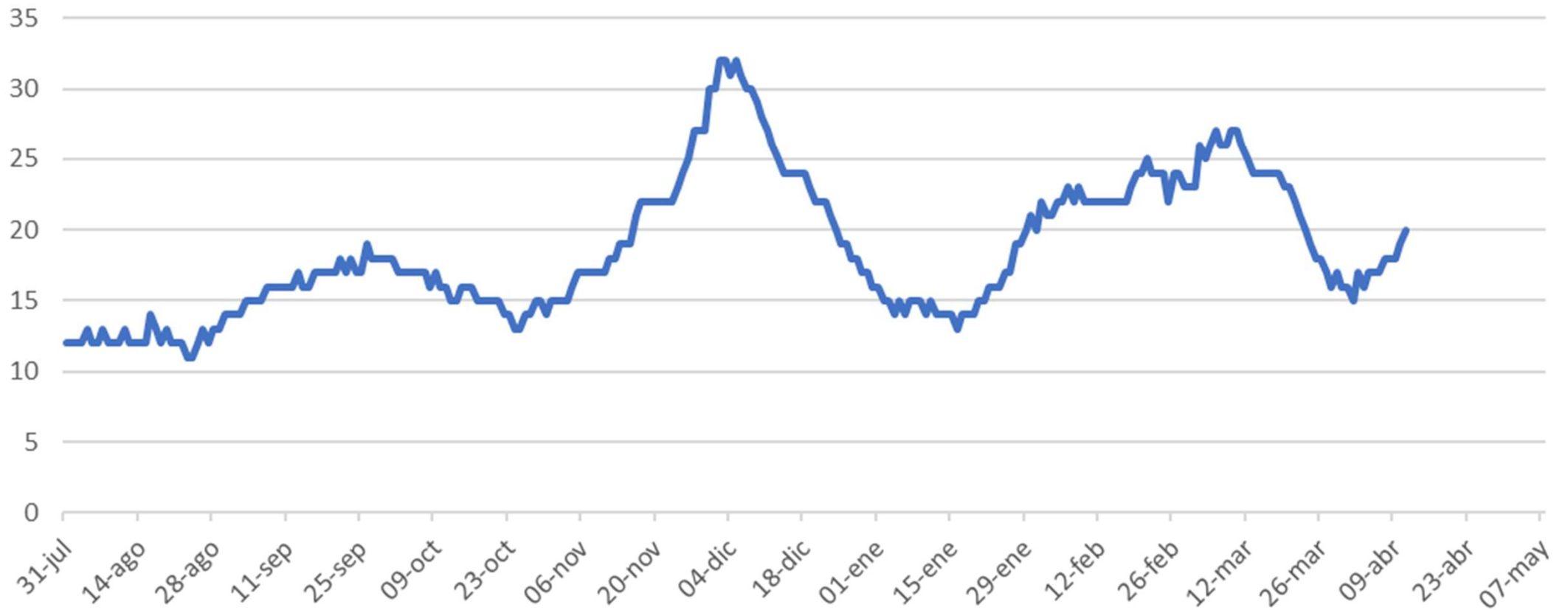


Cociente entre las salidas de UCI en los 7 días siguientes a una fecha y los pacientes ingresados en esa fecha.

JLGG para SAMIUC, May-21

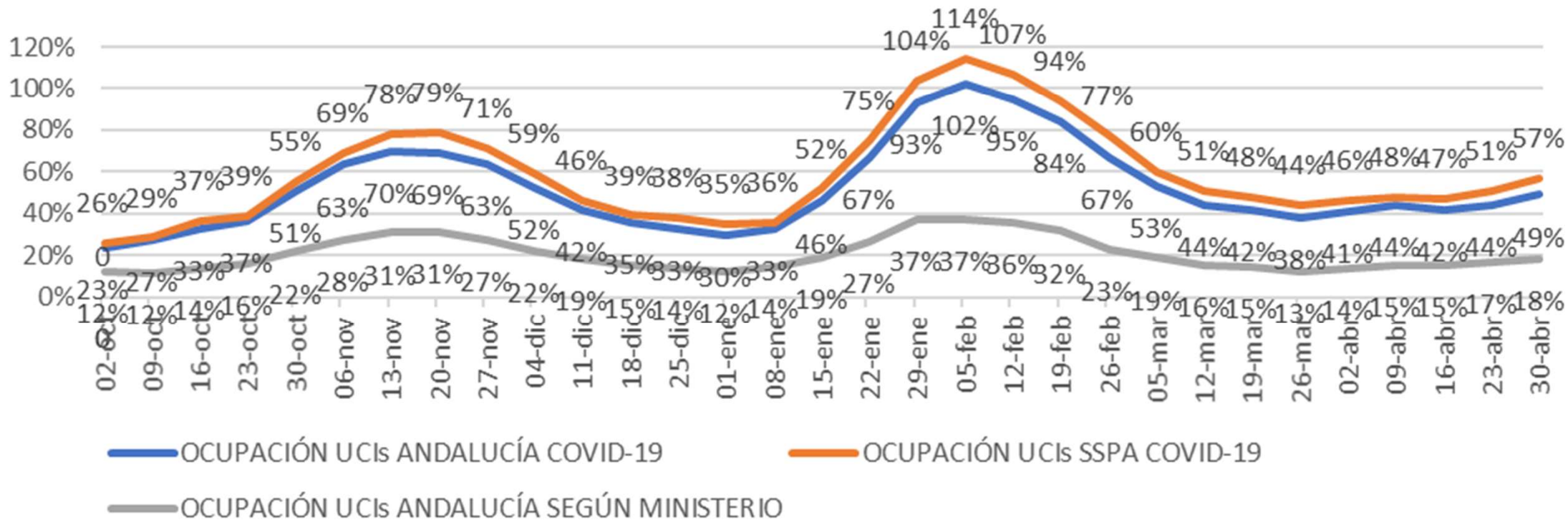


DÍAS NECESARIOS PARA SALIDAS DE INGRESOS EN UCI



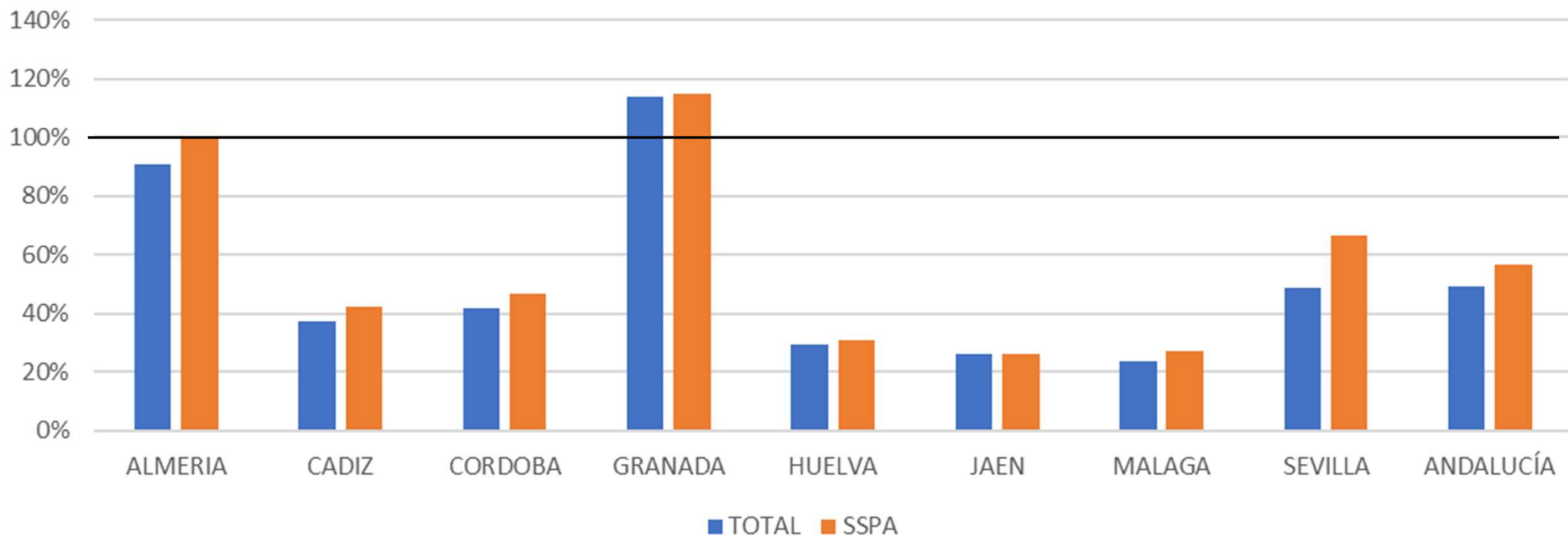
De nuevo se incrementa el número de días necesarios para drenar los ingresos en UCI, tras el ingreso rápido de pacientes ahora cuesta más evacuarlos.

OCUPACIÓN DE CAMAS DE UCI ESTRUCTURALES EN ANDALUCÍA POR PACIENTES COVID-19



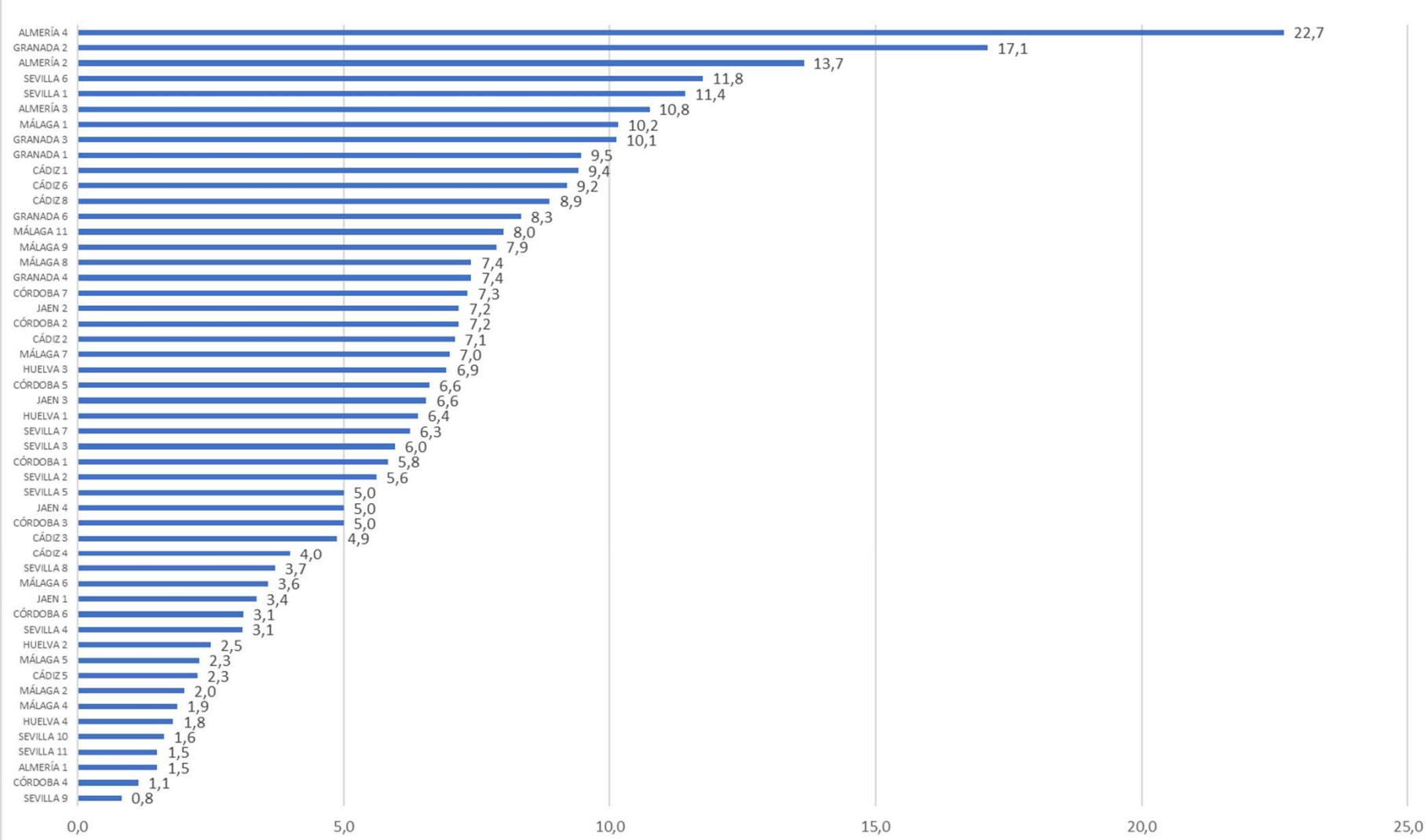
- Incremento del 11% de la ocupación en las UCIs de Andalucía

OCUPACIÓN DE UCIs POR PACIENTES COVID (sobre dotación pre-COVID)



- Se incrementa la ocupación de las UCIs de Andalucía hasta el 57%, sobre todo en Huelva, Sevilla y Granada. A estos pacientes hay que sumar el resto de pacientes NO-COVID.
- La dotación comunicada **es de 3 veces la dotación pre-COVID**, a base de expansiones en URPA, Áreas de Observación de Urgencias, Unidades de Intermedios, etc.

PACIENTES ATENDIDOS/CAMA INSTALADA PRE-COVID



Cociente entre total de atendidos en cada UCI y camas instaladas pre-COVID.

Intenta expresar el esfuerzo mantenido en el tiempo.

Destacan varias de Almería, Granada, Sevilla, y Málaga

COMENTARIO GENERAL

- La curva de casos de la 4ª oleada parece comenzar un lento descenso, pero no se traduce en una menor ocupación.
- Se educen levemente los nuevos casos poblacionales de 12.200 casos a 10.500 (14% menos).
- La proporción de ingresos en UCI por caso poblacional se mantiene en 1/100 casos diagnosticados
- La situación de las UCIs incrementa la alta ocupación asociado a la menor posibilidad de dar altas.
- Las UCIs mantendrán la ocupación durante la próxima semana.
- El impacto de la vacunación sobre los ingresos es difícil de valorar.

COMENTARIOS ESPECÍFICOS

- Se reduce el número de nuevos ingresos (De 133 a 120), ajustado a lo previsto por la incidencia poblacional.
- Se reduce la media de ingresos diarios a 17 (previo 19) y los nuevos pacientes intubados diarios (de 7 a 5).
- La tasa absoluta de pacientes intubados se mantiene en el 41% y la prevalencia de intubados baja al 68%.
- Se mantiene reducida la letalidad global acumulada al alta (35%). La media móvil de exitus se reduce a 3 (previo 5), y se reduce la letalidad al alta semanal al 24% (previo 31%).
- Se vuelven a incrementar los días necesarios para drenar los ingresos COVID a 20 días, por la acumulación de pacientes intubados de mayor estancia.
- El porcentaje de altas dadas a la semana siguiente respecto a la ocupación se reduce hasta el 31% (previa 42%).

OCUPACIÓN UCIs

- Se eleva al 57% el porcentaje de camas estructurales de UCI del Sistema Sanitario Público de Andalucía dedicadas a pacientes COVID-19 (previo 51%, incremento del 11%). Aumentan todas las provincias salvo Huelva, Jaén y Málaga.
- Hay 6 Hospitales del SSPA con más pacientes COVID-19 que camas estructurales de UCI asignadas (previo 4)
- Asciede al 49% el porcentaje de camas estructurales de UCI de Andalucía dedicadas a pacientes COVID-19 (previo 44%)
- Almería y Granada superan de nuevo el 100% de camas estructurales de UCI en el SSPA dedicadas al COVID-19.

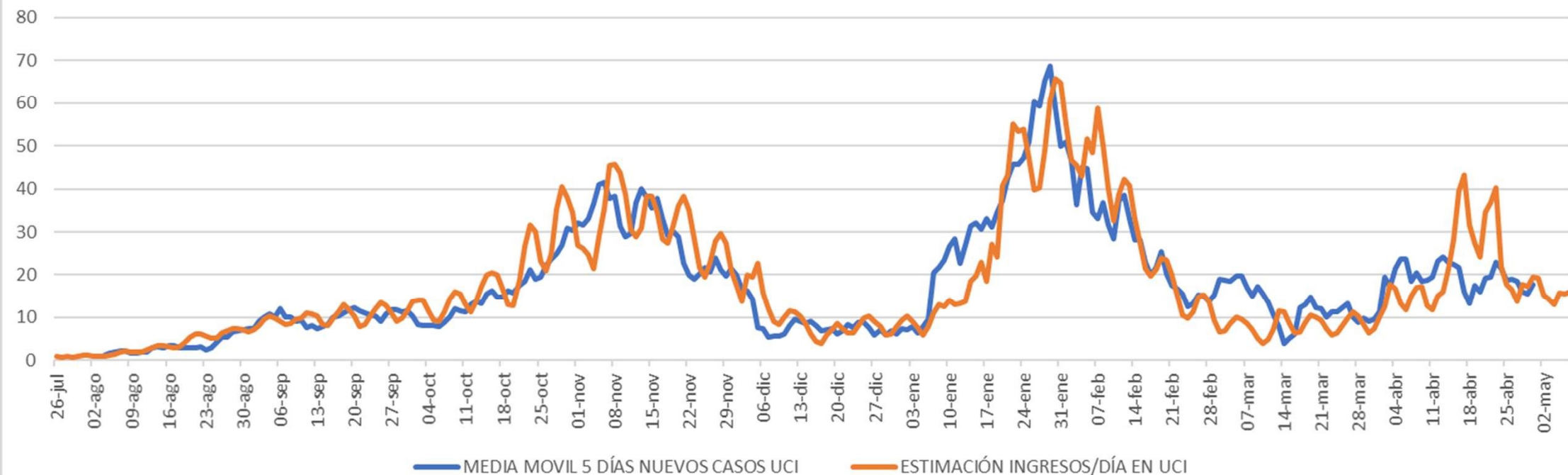
ESTIMACIONES

JLGG para SAMIUC, May-21

COMENTARIOS

- La 4ª oleada parece comenzar un lento descenso de casos.
- El estándar de ingresos por casos diagnosticados se ha mantenido, por lo que estimamos que seguirá siendo del 1%.
- La tasa esperada de altas se sigue estimando de nuevo en función de la tendencia de altas respecto a pacientes ingresados, estimamos que en torno al 30%.

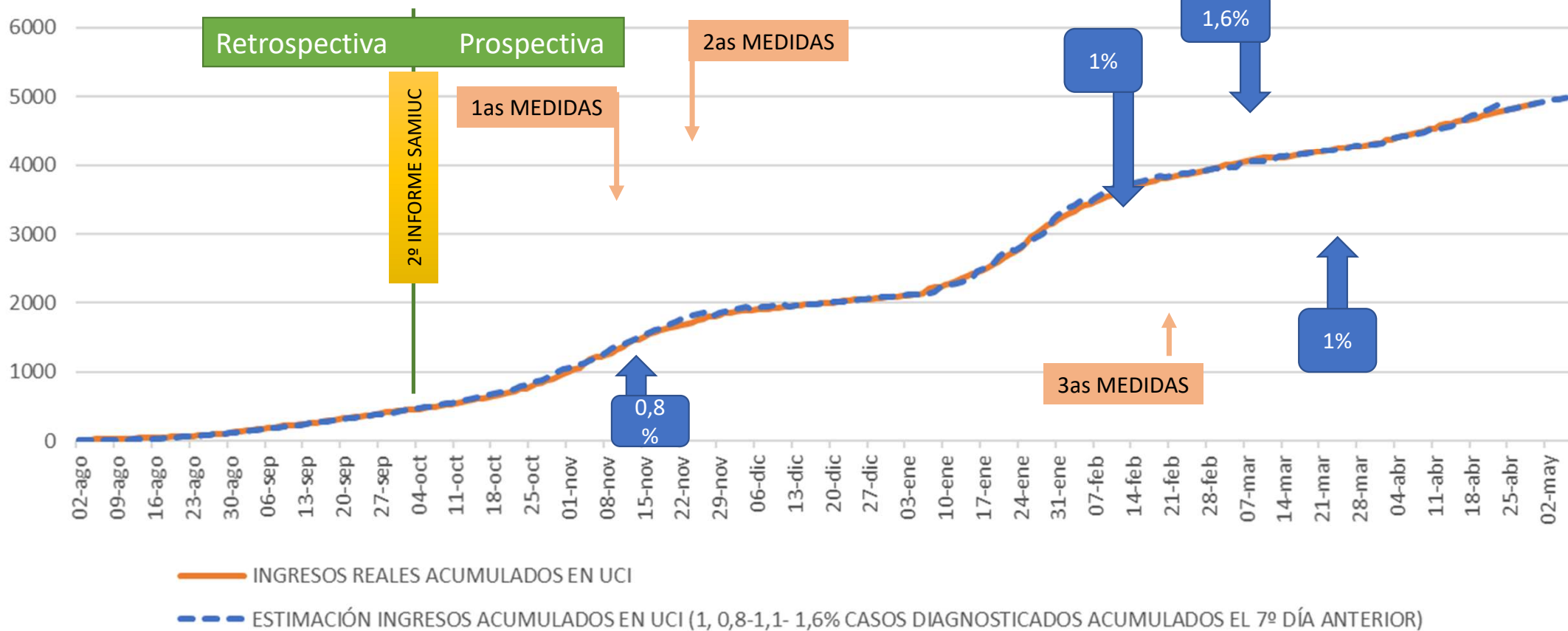
COMPARACIÓN INGRESOS DIARIOS ESTIMADOS/REALES POR COVID EN UCI EN 2ª -3ª - 4ª OLEADA. SAMIUC



La línea naranja representa la media móvil de los nuevos casos diagnosticados en Andalucía divididos por 100, 1 semana antes de la fecha. Y la línea azul representa la media móvil de nuevos ingresos en UCI. Se puede estimar el número de ingresos en UCI como un porcentaje de los casos diagnosticados el mismo día 1 semana antes.

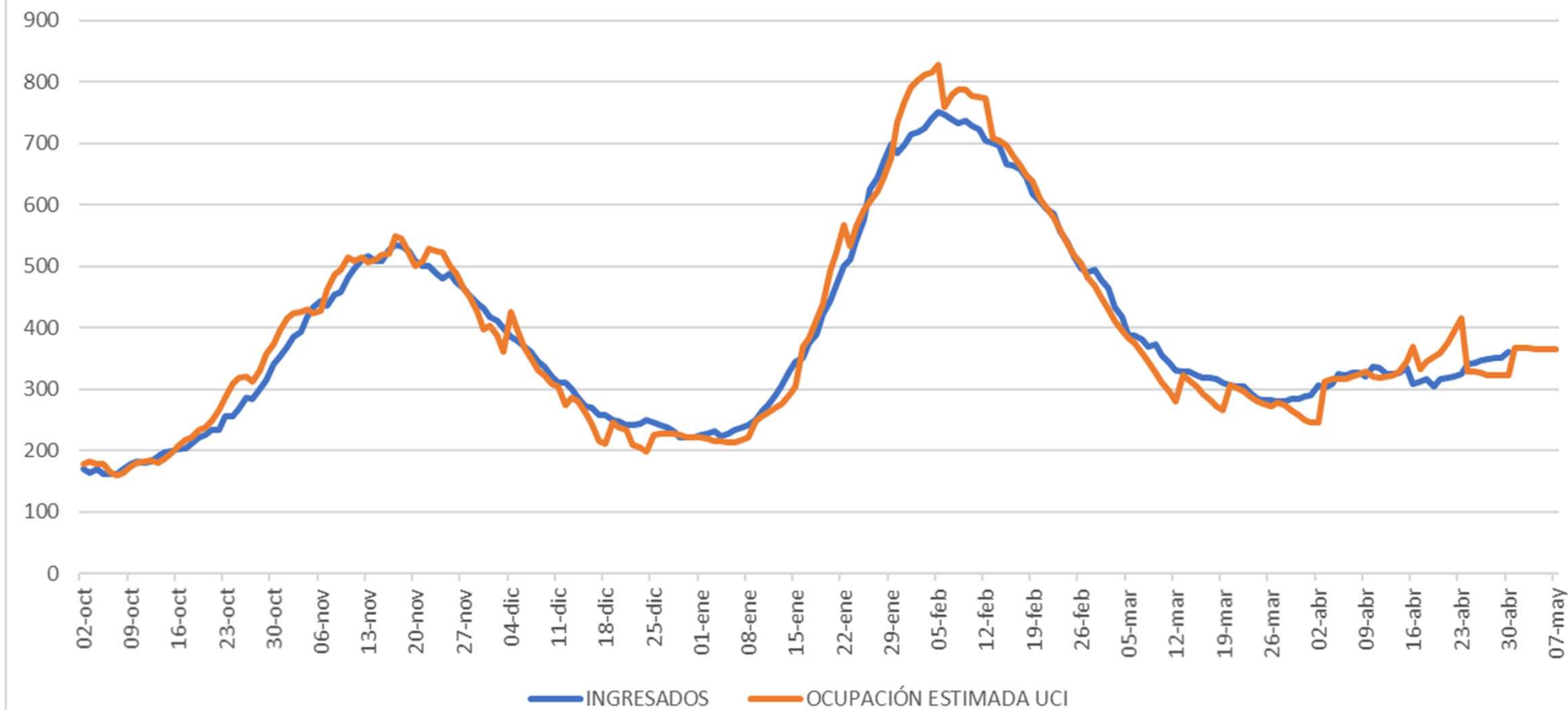
- La tasa de ingresos en UCI ha variado en el tiempo por la saturación de las UCIs y la virulencia del virus.

COMPARACIÓN INGRESOS ACUMULADOS ESTIMADOS/REALES POR COVID EN 2ª - 3ª - 4ª OLEADA. SAMIUC



La línea naranja representa la media móvil de los ingresos en UCI acumulados, y la azul la estimación de ingresos acumulados en UCI basada en el porcentaje de casos diagnosticados en Andalucía acumulados al 7º día anterior.

OCUPACION ESTIMADA DE LAS UCIs DE ANDALUCÍA POR COVID 2ª -3ª - 4ª OLEADA. SAMIUC



La 4ª oleada se desarrolla en forma de meseta y continuará en esta semana con ocupaciones similares.

JLGG para SAMIUC, May-21

COMENTARIOS

Las estimaciones realizadas con los datos disponibles a 23 de abril se han ajustado en cuanto a ingresos y casos acumulados, si bien la ocupación ha sido mayor por una menor capacidad de dar de alta a los pacientes.

	SEMANA 23-ABR A 30-ABR	
	ESTIMACIONES	COMPORTAMIENTO REAL
INGRESOS EN UCI	125	120
CASOS ACUMULADOS	4900	4903
OCUPACIÓN DE LAS UCI	325	362

COMENTARIOS

Las estimaciones por provincias se han ajustado bastante salvo en Jaén y Málaga en que ha habido menos.

	CASOS ESTIMADOS		CASOS REALES	
	SEMANA 24-ABR	30-ABR	SEMANA 24-ABR	30-ABR
ALMERIA		10		14
CADIZ		13		11
CORDOBA		9		14
GRANADA		23		32
HUELVA		7		7
JAEN		13		3
MALAGA		15		6
SEVILLA		32		33

ESTIMACIONES

- Semana del 1 al 7 de mayo.
 - Incremento esperado de 109 ingresos en UCI.
 - Estimamos que la ocupación se mantenga en torno a los 360 pacientes
 - Se superarán los 5000 pacientes totales atendidos.

	CASOS ESTIMADOS
	SEMANA 1-MAY 7-MAY
ALMERIA	9
CADIZ	10
CORDOBA	8
GRANADA	21
HUELVA	7
JAEN	9
MALAGA	13
SEVILLA	29